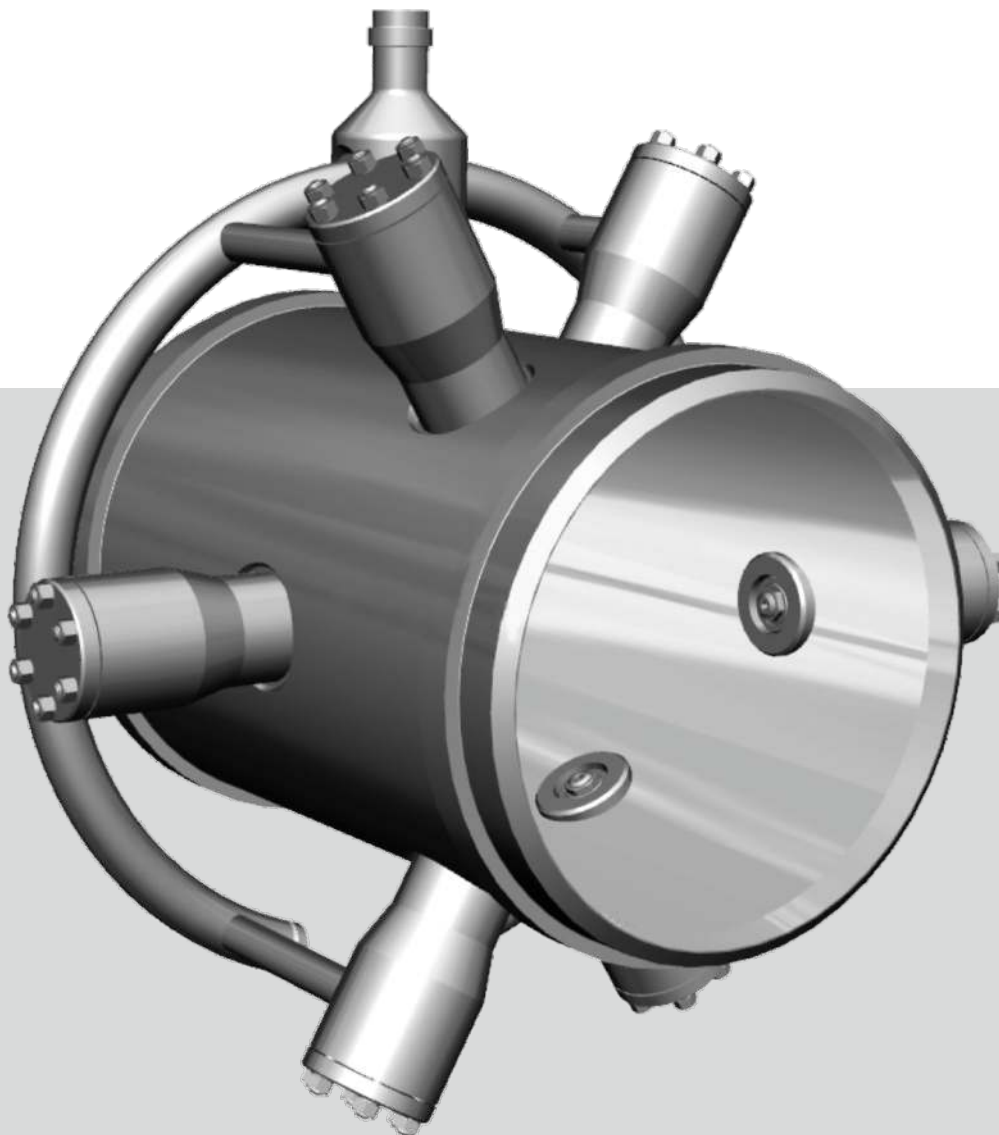
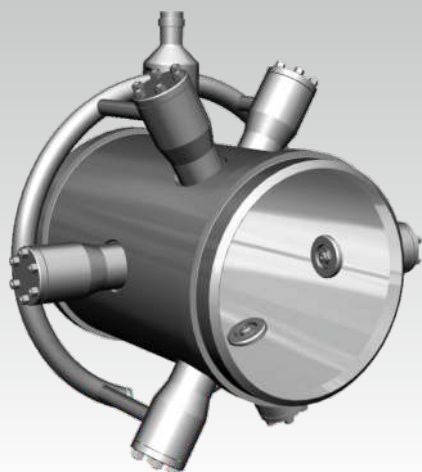




02 - 03.9
03.21.CZ

CHLADIČ PÁRY **CHPR**





CHPR

Chladič páry

DN 200 až 600
PN 16 až 400

Popis

Chladič páry s radiálním vstřikováním (dále jen CHPR) je zařízení určené k regulaci teploty vodní páry. CHPR je osazen dvěma nebo i více mechanickými tryskami s proměnnou plochou průtoku. Množství trysek je navrženo dle požadovaného výkonu.

Množství vstřikové vody je řízeno samostatným regulačním ventilem. CHPR je dodáván v provedení přivařovací nebo jako součást redukčních stanic. Připojení vstřikové vody přírubové nebo přivařovací.

Použití

CHPR slouží k přesné a úsporné teplotní regulaci, přímým vstřikem chladicí vody do toku páry. Je určen především pro by-pass stanice.

Pracovní média

Pracovním médiem je chladicí voda bez mechanických nečistot. Použití CHPR pro jiná média je nutné zvažovat podle použitých materiálů přicházejících do styku s médiem a je vhodné ho vždy konzultovat s výrobcem.

Pro správnou funkci CHPR výrobce doporučuje do potrubí před vstřikový ventil zařadit filtr mechanických nečistot, či jiným vhodným způsobem zajistit, že vstřikové médium neobsahuje abrazivní příměsi nebo jiné mechanické nečistoty.

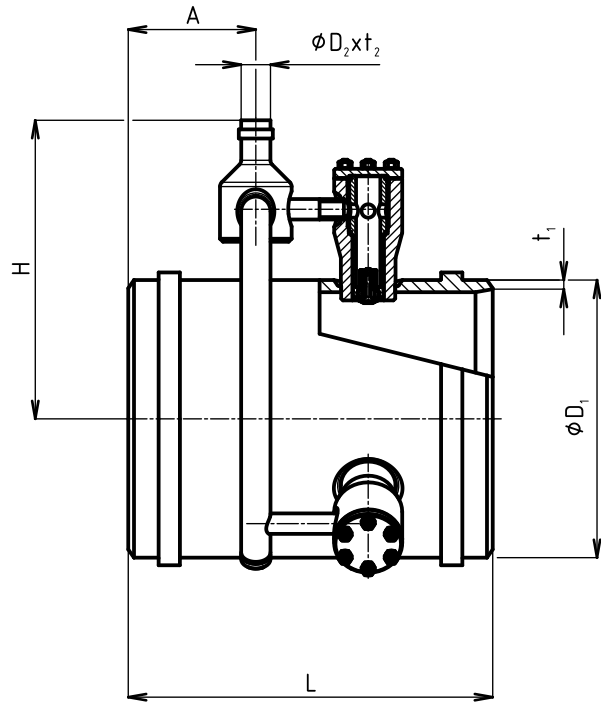
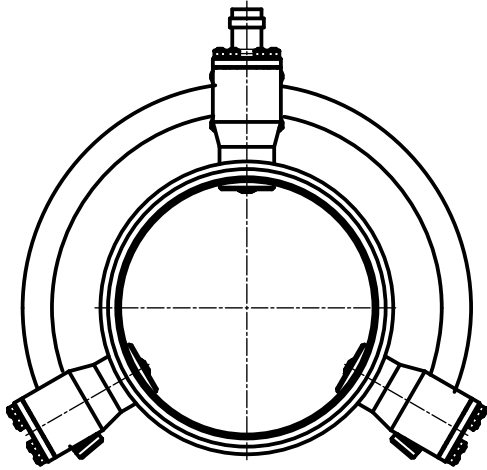
Montážní polohy

CHPR musí být namontován do potrubí tak, aby směr šipky umístěné na tělese CHPR odpovídal směru proudění vodní páry. Z hlediska demontáže je nutné zachovat kolem CHPR dostatečný prostor. CHPR může být umístěn ve vodorovném, svislém i šikmém potrubí s hrdlem pro přívod chladicí vody v libovolné poloze.

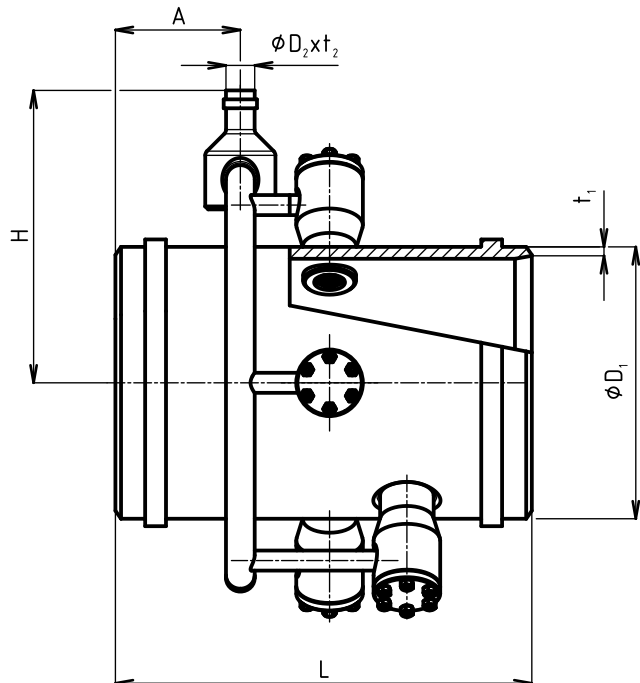
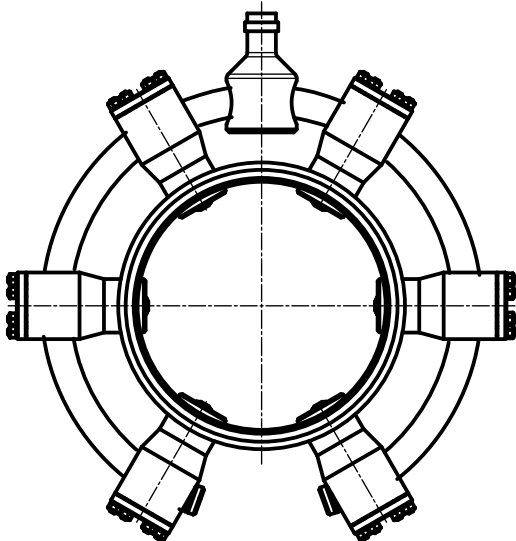
Detailní instrukce pro montáž jsou uvedeny v dokumentu „Pokyny pro montáž a údržbu“ a v „Bilančním výpočtu“, který je součástí nabídky.

Technické parametry	
Konstrukční řada	CHPR
Provedení	přivařovací
Jmenovitá světlost (parovod)	DN 200 až 600
Jmenovitá světlost (voda)	DN 15 až 100
Jmenovitý tlak PN	PN 16 až 400
Materiál tělesa (včetně přivařovacího konce /příruby)	Uhlíková ocel 1.0426 (P280GH) 20 až 480 °C
	Legovaná ocel 1.7335 (13CrMo4-5) 20 až 550 °C
	Legovaná ocel 1.7380 (11CrMo9-10) 20 až 600 °C
	Nerezová ocel 1.4922 (X20CrMoV11-1) 20 až 600 °C
Příruby	Dle ČSN EN 1092-1 (07/2013)
Přivařovací konce	Dle ČSN EN 12627 (08/2000)
Pracovní přetlaky	Dle ČSN EN 12516-1 (08/2015)

Jednořadé provedení



Dvouřadé provedení



Rozměry CHPR

Provedení	L	A
	[mm]	
jednořadé	600	210
dvouřadé	700	210

Schéma sestavení úplného typového čísla CHPR		XXXX	X	XXX	/	XXX	-	XXX	/	XXX	X	X	X	X
Konstrukční řada	Chladič páry s radiálním vstříkem	CHPR												
Počet trysek	Dle požadovaného chladičského výkonu		X											
DN parovod	DN 200 až 600			XXX										
DN voda	DN 15 až 100					XXX								
PN parovod	PN 16 až 400							XXX						
PN voda	PN 16 až 400									XXX				
Připojení - parovod	Přivařovací provedení											4		
Připojení - voda	Příruba s hrubou těsnící lištou												1	
	Příruba s výkružkem												2	
	Příruba s hladkou těsnící lištou												3	
	Přivařovací provedení												4	
Materiál	Uhlíková ocel 1.0426 (20 až 500°C)													1
	Legovaná ocel 1.7335 (20 až 550°C)													2
	Legovaná ocel 1.7383 (20 až 600°C)													6
	Nerezová ocel 1.4922 (20 až 600°C)													7
	Jiný materiál													9
Otevírací přetlak	0,2 MPa													1
	kombinovaný 0,2 a 0,4 MPa													2
	0,4 MPa													3

Příklad objednávky: Chladič páry CHPR s 3 tryskami; otevírací tlak 0,4 MPa; připojení do parovodu DN 200, PN 100; přírubou k připojení vstříkové vody DN25 PN160 typ B1, materiálové provedení legovaná ocel 1.7335 se značí: **CHPR3 200/025-100/160 4123**

Maximální dovolené pracovní přetlaky [MPa]													
Materiál	PN	Teplota [°C]											
		100	150	200	250	300	350	400	450	480	500	550	600
Uhlíková ocel 1.0426	16	1.5	1.42	1.34	1.23	1.11	1.04	0.96	0.59	0.36	---	---	---
	25	2.34	2.22	2.10	1.92	1.74	1.62	1.50	0.92	0.56	---	---	---
	40	3.74	3.55	3.36	3.07	2.78	2.59	2.40	1.47	0.90	---	---	---
	63	5.90	5.59	5.29	4.84	4.38	4.08	3.78	2.32	1.41	---	---	---
	100	9.36	8.88	8.40	7.68	6.96	6.48	6.00	3.68	2.24	---	---	---
	160	14.9	14.2	13.4	12.2	11.1	10.3	9.60	5.89	3.59	---	---	---
	250	23.4	22.2	21.0	19.2	17.4	16.2	15.0	9.20	5.60	---	---	---
	320	29.9	28.4	26.8	24.5	22.2	20.7	19.2	11.7	7.17	---	---	---
	400	37.4	35.5	33.6	30.7	27.8	25.9	24.0	14.7	8.96	---	---	---
Legovaná ocel 1.7335	16	1.6	1.6	1.6	1.6	1.6	1.49	1.37	1.26		1.0	0.47	---
	25	2.5	2.5	2.5	2.5	2.5	2.33	2.13	1.97		1.56	0.73	---
	40	4.0	4.0	4.0	4.0	4.0	3.73	3.41	3.15		2.5	1.17	---
	63	6.3	6.3	6.3	6.3	6.3	5.87	5.38	4.97		3.93	1.85	---
	100	10.0	10.0	10.0	10.0	10.0	9.31	8.53	7.89		6.24	2.93	---
	160	16.0	16.0	16.0	16.0	16.0	14.9	13.6	12.6		9.99	4.70	---
	250	25.0	25.0	25.0	25.0	25.0	23.2	21.3	19.7		15.6	7.34	---
	320	32.0	32.0	32.0	32.0	32.0	29.8	27.3	25.2		19.9	9.39	---
	400	40.0	40.0	40.0	40.0	40.0	37.2	34.1	31.5		24.9	11.7	---
Legovaná ocel 1.7383	16	1.6	1.6	1.6	1.6	1.6	1.5	1.37	1.26		1.05	0.56	0.24
	25	2.5	2.5	2.5	2.5	2.5	2.35	2.13	1.97		1.65	0.88	0.37
	40	4.0	4.0	4.0	4.0	4.0	3.75	3.41	3.15		2.63	1.41	0.6
	63	6.3	6.3	6.3	6.3	6.3	5.91	5.38	4.97		4.15	2.22	0.94
	100	10.0	10.0	10.0	10.0	10.0	9.38	8.53	7.89		6.58	3.52	1.49
	160	16.0	16.0	16.0	16.0	16.0	15.0	13.6	12.6		10.5	5.63	2.39
	250	25.0	25.0	25.0	25.0	25.0	23.4	21.3	19.7		16.4	8.80	3.73
	320	32.0	32.0	32.0	32.0	32.0	30.0	27.3	25.2		21.0	11.2	4.78
	400	40.0	40.0	40.0	40.0	40.0	37.5	34.1	31.5		26.3	14.0	5.98
Nerezová ocel 1.4922	16	1.6	1.6	1.6	1.6	1.6	1.5	1.37	1.26		1.05	0.9	0.42
	25	2.5	2.5	2.5	2.5	2.5	2.35	2.13	1.97		1.65	1.46	0.65
	40	4.0	4.0	4.0	4.0	4.0	3.75	3.41	3.15		2.63	2.33	1.05
	63	6.3	6.3	6.3	6.3	6.3	5.91	5.38	4.97		4.15	3.67	1.65
	100	10.0	10.0	10.0	10.0	10.0	9.38	8.53	7.89		6.58	5.82	2.61
	160	16.0	16.0	16.0	16.0	16.0	15.0	13.6	12.6		10.5	9.32	4.18
	250	25.0	25.0	25.0	25.0	25.0	23.4	21.3	19.7		16.4	14.5	6.54
	320	32.0	32.0	32.0	32.0	32.0	30.0	27.3	25.2		21.0	18.6	8.37
	400	40.0	40.0	40.0	40.0	40.0	37.5	34.1	31.5		26.3	23.3	10.4



LDM, spol. s r.o.
Litomyšlská 1378
560 02 Česká Třebová
Česká Republika

tel.: +420 465 502 511
fax: +420 465 533 101
e-mail: sale@ldm.cz

LDM, spol. s r.o.
Kancelář Praha
Podolská 50
147 01 Praha 4
Česká Republika

tel.: +420 241 087 360
fax: +420 241 087 192
e-mail: sale@ldm.cz

LDM, spol. s r.o.
Kancelář Ústí nad Labem
Ladova 2548/38
400 11 Ústí nad Labem
- Severní Terasa
Česká Republika

tel.: +420 602 708 257
e-mail: tomas.kriz@ldm.cz

LDM servis, spol. s r.o.
Litomyšlská 1378
560 02 Česká Třebová
Česká Republika

tel.: +420 465 502 411-3
fax: +420 465 531 010
e-mail: servis@ldm.cz

LDM Bratislava s.r.o.
Mierová 151
821 05 Bratislava
Slovensko

tel.: +421 2 43415027-8
fax: +421 2 43415029
e-mail: ldm@ldm.sk

LDM, Polska Sp. z o.o.
ul. Bednorza 1
40 384 Katowice
Polsko

tel.: +48 32 730 56 33
fax: +48 32 730 52 33
mobile: +48 601 354 999
e-mail: ldmpolska@ldm.cz

LDM Armaturen GmbH
Wupperweg 21
D-51789 Lindlar
Německo

tel.: +49 2266 440333
fax: +49 2266 440372
mobile: +49 177 2960469
e-mail: ldmmarmaturen@ldmvalves.com

OOO "LDM Promarmatura"
Jubilejnyj prospekt,
dom.6a, of. 601
141400 Khimki Moscow Region
Rusko

tel.: +7 4957772238
fax: +7 4956662212
mobile: +7 9032254333
e-mail: inforus@ldmvalves.com

TOO "LDM"
Shakirova 33/1
kab. 103
100012 Karaganda
Kazachstán

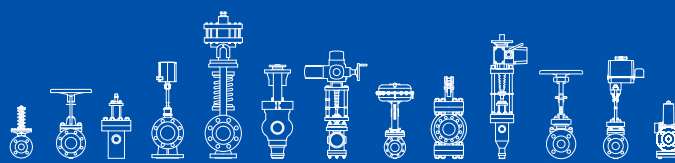
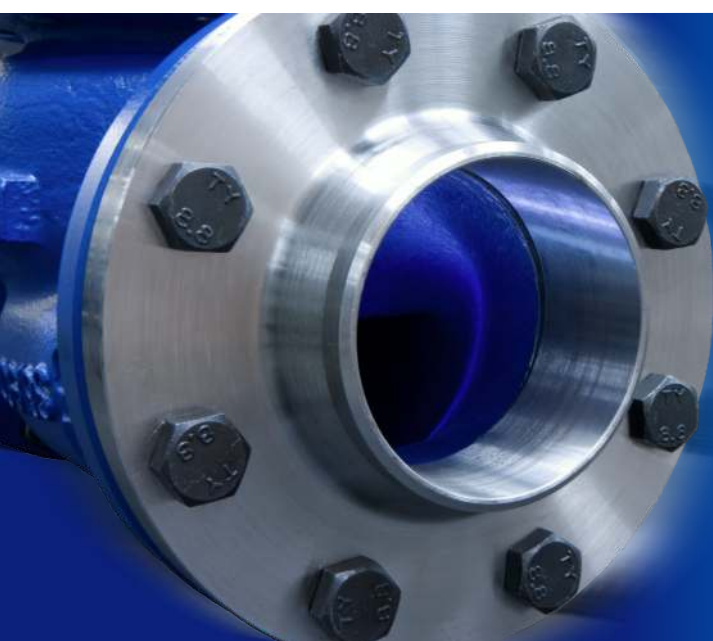
tel.: +7 7212 566 936
fax: +7 7212 566 936
mobile: +7 701 738 36 79
e-mail: sale@ldm.kz

LDM - Bulgaria - OOD
z. k. Mladost 1
bl. 42, floor 12, app. 57
1784 Sofia
Bulharsko

tel.: +359 2 9746311
fax: +359 2 9746311
mobile: +359 888 925 766
e-mail: ldm.bg@ldmvalves.com

www.ldmvalves.com

LDM, spol. s r.o. si vyhrazuje právo změnit své výrobky a specifikace bez předchozího upozornění



POWER THROUGH IDEAS