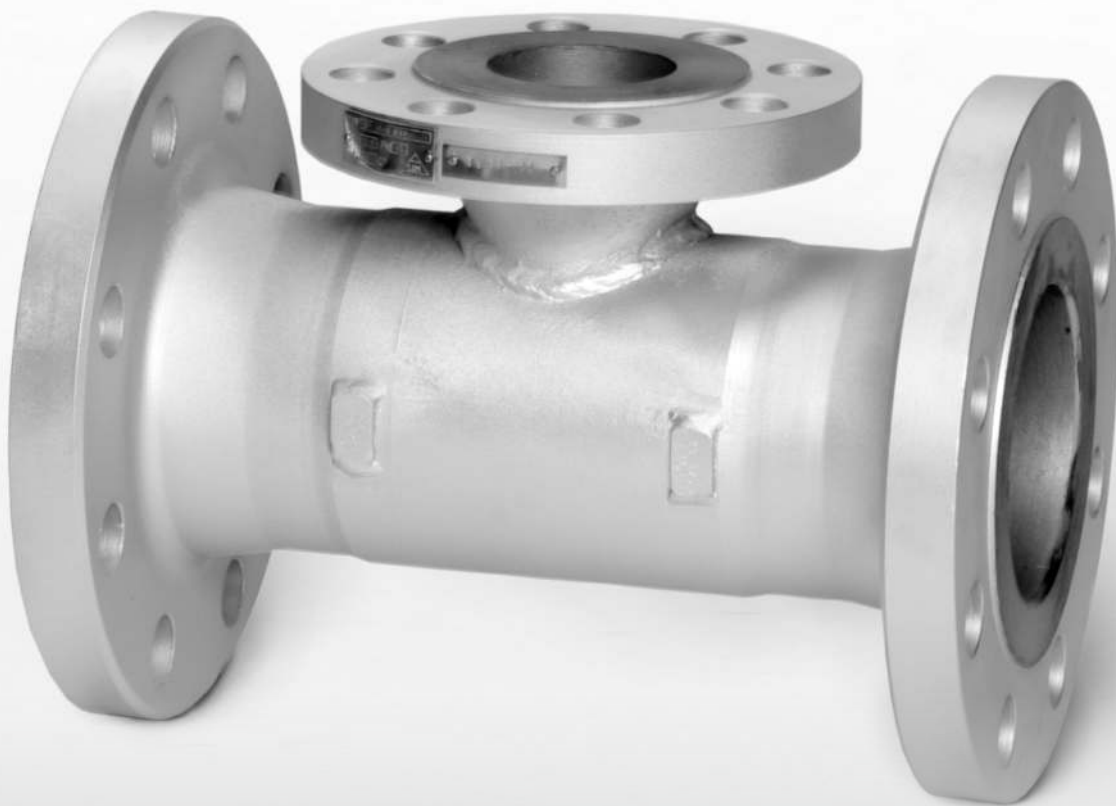




**02 - 03.4**  
03.21.CZ

# CHLADIČ PÁRY

# **CHP**





# CHP

Chladič páry

**Chladič páry  
DN 100 a více, PN 16 až 400**

## Popis

CHP je těleso, které se přímo vkládá do parního potrubí a slouží k následnému připojení vstříkovací hlavy (VH, VHP, VHF - dále VHx). Dle rozměrů parovodu a potřebné intenzity chlazení lze těleso vybavit i více vstupy pro připojení VHx.

CHP je dodáván v přírubovém případně přivařovacím provedení s připojovací přírubou 2 pro připojení VHx DN 50 (maximální teplota 350 °C) nebo DN 80 (příruba 1 DN 150 a více) a rozměrech uzpůsobených požadavkům zákazníka.

## Použití

CHP slouží jako mezičlánek vkládající se do parního potrubí umožňující připojení VHx. Je určen především pro průmyslové aplikace, jako je výroba nízkotlaké páry v teplárenství nebo výroba páry pro technologické procesy.

## Pracovní média

Použití CHP pro jiné pracovní látky než voda, respektive vodní pára, je nutné zvažovat podle použitých materiálů, přicházejících do styku s médiem a je vhodné ho vždy konzultovat s výrobcem.

## Montážní polohy

Nad připojovací přírubou (příruba 2) je nutné ponechat dostatečný prostor umožňující připojení VHx. CHP může být umístěn ve vodorovném, svislém i šikmém potrubí v libovolné poloze.

Technické parametry	
<b>Konstrukční řada</b>	<b>CHP</b>
<b>Provedení</b>	<b>Přírubové nebo přivařovací</b>
<b>Rozsah světlostí</b>	Příruba 1: DN 100 a více; příruba 2: DN 50 a DN 80
<b>Jmenovitý tlak</b>	PN 16 až 400
<b>Materiál tělesa</b> (příruby / přivařovací konce)	Uhlíková ocel 1.0425 (P265GH) / 1.0426 (P280GH) 20 až 480 °C Legovaná ocel 1.7335 (13CrMo4-5) 20 až 550 °C Legovaná ocel 1.7380 (10CrMo9-10) / 1.7383 (11CrMo9-10) 20 až 600 °C Nerezová ocel 1.4922 (X20CrMoV11-1) 20 až 600 °C
<b>Připojovací rozměry</b> (příruba 1 / přivařovací konce)	Dle ČSN EN 1092-1 (7/2013) / ČSN EN 12627 (8/2000) *)
<b>Připojovací rozměry příruby 2</b>	Dle ČSN EN 1092-1 (7/2013)

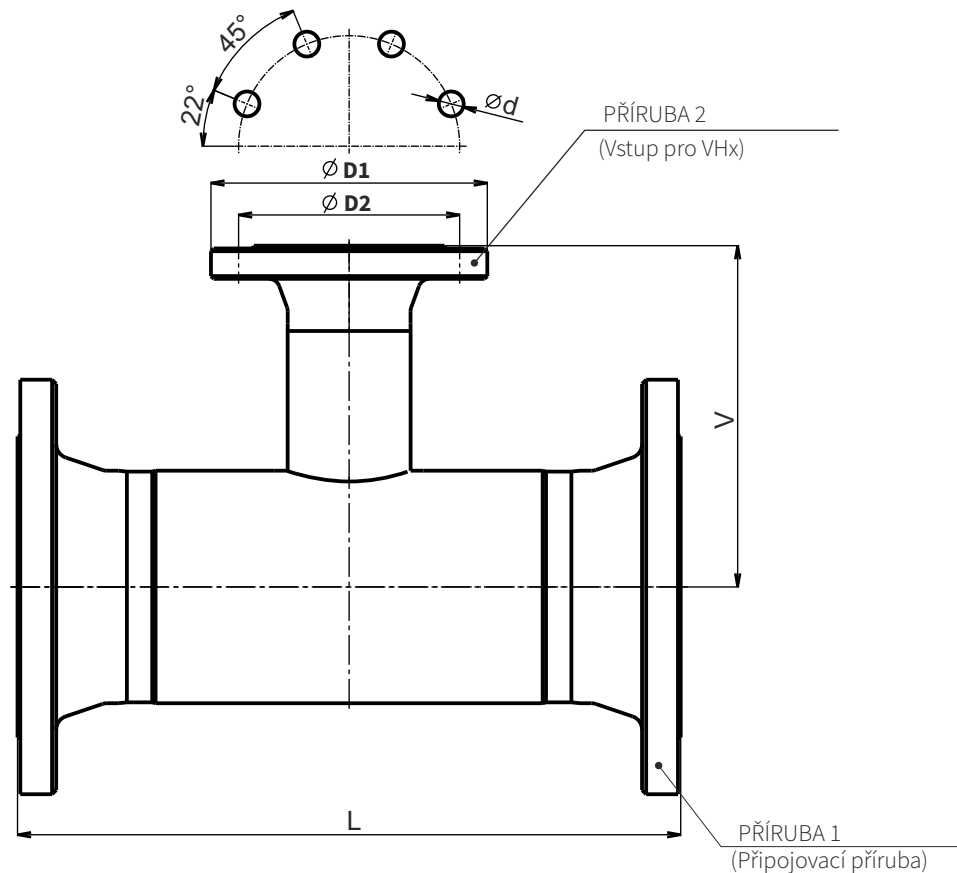
\*) Rozměry a typ připojení (příruba / svar) dle požadavků zákazníka. Nutno předem specifikovat v objednávce.

## Technické parametry

Příruba 1		Příruba 2												V	L	
PN	DN	DN	PN 100, 160			PN 250			PN 320			PN 400				
			D <sub>1</sub> mm	D <sub>2</sub> mm	d mm	D <sub>1</sub> mm	D <sub>2</sub> mm	d mm	D <sub>1</sub> mm	D <sub>2</sub> mm	d mm	D <sub>1</sub> mm	D <sub>2</sub> mm	d mm	mm	mm
16 - 400	min. 100 **)	50	195	145	26	200	150	26	210	160	26	235	180	30	**)	**)
		80 *)	230	180	26	250	200	30	275	220	30	305	240	33		

\*) Provedení s přípojovací přírubou 2 DN 80 pouze s přírubou 1 DN 150 a více

\*\*\*) Rozměry a typ připojení (příruba / svar) dle požadavků zákazníka. Nutno předem specifikovat v objednávce



## Schéma sestavení úplného typového čísla CHP

		XXX	X	XXX	/	XXX	-	XXX	X
<b>1. Konstrukční řada</b>	Chladič páry	CHP							
<b>2. Počet vstupů</b>	Dle intenzity chlazení		X						
<b>3. Jmenovitá světlost DN</b>	Příruba 1 - parovod			XXX					
	Příruba 2 - připojení VHx					050			
						080			
<b>4. Jmenovitý tlak PN</b>	PN							XXX	
<b>5. Materiálové provedení</b>	Uhlíková ocel 1.0425 / 1.0426								1
	Legovaná ocel 1.7335								2
	Legovaná ocel 1.7380 / 1.7383								6
	Nerezová ocel 1.4922								7
	Jiný materiál								9

**Příklad objednávky:** Chladič páry, příruba parovodu DN 150, PN 40, příruba přípojovací DN 80, PN 100, materiálové provedení 1.0425 se značí: **CHP1150/080-0401**

Maximální dovolené pracovní přetlaky [MPa]													
Materiál	PN	Teplota [°C]											
		100	150	200	250	300	350	400	450	480	500	550	600
Uhlíková ocel 1.0425 / 1.0426	16	1.5	1.42	1.34	1.23	1.11	1.04	0.96	0.59	0.36	---	---	---
	25	2.34	2.22	2.10	1.92	1.74	1.62	1.50	0.92	0.56	---	---	---
	40	3.74	3.55	3.36	3.07	2.78	2.59	2.40	1.47	0.90	---	---	---
	63	5.90	5.59	5.29	4.84	4.38	4.08	3.78	2.32	1.41	---	---	---
	100	9.36	8.88	8.40	7.68	6.96	6.48	6.00	3.68	2.24	---	---	---
	160	14.9	14.2	13.4	12.2	11.1	10.3	9.60	5.89	3.59	---	---	---
	250	23.4	22.2	21.0	19.2	17.4	16.2	15.0	9.20	5.60	---	---	---
	320	29.9	28.4	26.8	24.5	22.2	20.7	19.2	11.7	7.17	---	---	---
	400	37.4	35.5	33.6	30.7	27.8	25.9	24.0	14.7	8.96	---	---	---
Legovaná ocel 1.7335	16	1.6	1.6	1.6	1.6	1.6	1.49	1.37	1.26		1.0	0.47	---
	25	2.5	2.5	2.5	2.5	2.5	2.33	2.13	1.97		1.56	0.73	---
	40	4.0	4.0	4.0	4.0	4.0	3.73	3.41	3.15		2.5	1.17	---
	63	6.3	6.3	6.3	6.3	6.3	5.87	5.38	4.97		3.93	1.85	---
	100	10.0	10.0	10.0	10.0	10.0	9.31	8.53	7.89		6.24	2.93	---
	160	16.0	16.0	16.0	16.0	16.0	14.9	13.6	12.6		9.99	4.70	---
	250	25.0	25.0	25.0	25.0	25.0	23.2	21.3	19.7		15.6	7.34	---
	320	32.0	32.0	32.0	32.0	32.0	29.8	27.3	25.2		19.9	9.39	---
	400	40.0	40.0	40.0	40.0	40.0	37.2	34.1	31.5		24.9	11.7	---
Legovaná ocel 1.7380 / 1.7383	16	1.6	1.6	1.6	1.6	1.6	1.5	1.37	1.26		1.05	0.56	0.24
	25	2.5	2.5	2.5	2.5	2.5	2.35	2.13	1.97		1.65	0.88	0.37
	40	4.0	4.0	4.0	4.0	4.0	3.75	3.41	3.15		2.63	1.41	0.6
	63	6.3	6.3	6.3	6.3	6.3	5.91	5.38	4.97		4.15	2.22	0.94
	100	10.0	10.0	10.0	10.0	10.0	9.38	8.53	7.89		6.58	3.52	1.49
	160	16.0	16.0	16.0	16.0	16.0	15.0	13.6	12.6		10.5	5.63	2.39
	250	25.0	25.0	25.0	25.0	25.0	23.4	21.3	19.7		16.4	8.80	3.73
	320	32.0	32.0	32.0	32.0	32.0	30.0	27.3	25.2		21.0	11.2	4.78
	400	40.0	40.0	40.0	40.0	40.0	37.5	34.1	31.5		26.3	14.0	5.98
Nerezová ocel 1.4922	16	1.6	1.6	1.6	1.6	1.6	1.5	1.37	1.26		1.05	0.9	0.42
	25	2.5	2.5	2.5	2.5	2.5	2.35	2.13	1.97		1.65	1.46	0.65
	40	4.0	4.0	4.0	4.0	4.0	3.75	3.41	3.15		2.63	2.33	1.05
	63	6.3	6.3	6.3	6.3	6.3	5.91	5.38	4.97		4.15	3.67	1.65
	100	10.0	10.0	10.0	10.0	10.0	9.38	8.53	7.89		6.58	5.82	2.61
	160	16.0	16.0	16.0	16.0	16.0	15.0	13.6	12.6		10.5	9.32	4.18
	250	25.0	25.0	25.0	25.0	25.0	23.4	21.3	19.7		16.4	14.5	6.54
	320	32.0	32.0	32.0	32.0	32.0	30.0	27.3	25.2		21.0	18.6	8.37
	400	40.0	40.0	40.0	40.0	40.0	37.5	34.1	31.5		26.3	23.3	10.4



**LDM, spol. s r.o.**  
**Litomyšlská 1378**  
**560 02 Česká Třebová**  
**Česká Republika**

tel.: +420 465 502 511  
fax: +420 465 533 101  
e-mail: sale@ldm.cz

**LDM, spol. s r.o.**  
**Kancelář Praha**  
**Podolská 50**  
**147 01 Praha 4**  
**Česká Republika**

tel.: +420 241 087 360  
fax: +420 241 087 192  
e-mail: sale@ldm.cz

**LDM, spol. s r.o.**  
**Kancelář Ústí nad Labem**  
**Ladova 2548/38**  
**400 11 Ústí nad Labem**  
**- Severní Terasa**  
**Česká Republika**

tel.: +420 602 708 257  
e-mail: tomas.kriz@ldm.cz

**LDM servis, spol. s r.o.**  
**Litomyšlská 1378**  
**560 02 Česká Třebová**  
**Česká Republika**

tel.: +420 465 502 411-3  
fax: +420 465 531 010  
e-mail: servis@ldm.cz

**LDM Bratislava s.r.o.**  
**Mierová 151**  
**821 05 Bratislava**  
**Slovensko**

tel.: +421 2 43415027-8  
fax: +421 2 43415029  
e-mail: ldm@ldm.sk

**LDM, Polska Sp. z o.o.**  
**ul. Bednorza 1**  
**40 384 Katowice**  
**Polsko**

tel.: +48 32 730 56 33  
fax: +48 32 730 52 33  
mobile: +48 601 354 999  
e-mail: ldmpolska@ldm.cz

**LDM Armaturen GmbH**  
**Wupperweg 21**  
**D-51789 Lindlar**  
**Německo**

tel.: +49 2266 440333  
fax: +49 2266 440372  
mobile: +49 177 2960469  
e-mail: ldmmarmaturen@ldmvalves.com

**OOO "LDM Promarmatura"**  
**Jubilejnyj prospekt,**  
**dom.6a, of. 601**  
**141400 Khimki Moscow Region**  
**Rusko**

tel.: +7 4957772238  
fax: +7 4956662212  
mobile: +7 9032254333  
e-mail: inforus@ldmvalves.com

**TOO "LDM"**  
**Shakirova 33/1**  
**kab. 103**  
**100012 Karaganda**  
**Kazachstán**

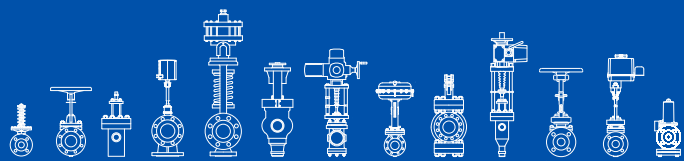
tel.: +7 7212 566 936  
fax: +7 7212 566 936  
mobile: +7 701 738 36 79  
e-mail: sale@ldm.kz

**LDM - Bulgaria - OOD**  
**z. k. Mladost 1**  
**bl. 42, floor 12, app. 57**  
**1784 Sofia**  
**Bulharsko**

tel.: +359 2 9746311  
fax: +359 2 9746311  
mobile: +359 888 925 766  
e-mail: ldm.bg@ldmvalves.com

[www.ldmvalves.com](http://www.ldmvalves.com)

LDM, spol. s r.o. si vyhrazuje právo změnit své výrobky a specifikace bez předchozího upozornění



**POWER THROUGH IDEAS**